

# Anleitung

Einrichtung zum  
Ligazugang  
KRAMSKI - DGL



presented by



**Audi**

Vorsprung durch Technik

## **CLUB IN ONE**

**Franz – Josef – Delonge Str. 3**

**81249 München – Freiham**

**0049 89 / 248 856 70**

**[support@clubinone.de](mailto:support@clubinone.de)**

**[www.clubinone.de](http://www.clubinone.de)**

**Stand: 28.02.2019**

## Wichtige Information für alle Golfclubs die an dem NRW-Ligasystem teilnehmen

Loggen Sie sich wie gewohnt über Ihre „NRW-Logindaten“ ein. Ab jetzt ist hier zusätzlich ein DGV-Logo ersichtlich. Um die Ligaspiele für den DGV abzuwickeln klicken Sie auf das DGV-Logo. Sie benötigen somit nur noch einen Zugang für beide Ligen.

### Neues Kennwort vergeben

Sie haben am 29.04.2019 eine E-Mail von uns bekommen (Absender: [clubinone@smartup.de](mailto:clubinone@smartup.de)). Mit dieser E-Mail wurde ein Link zur Vergabe eines neuen Kennworts übersendet.

**Bitte beachten Sie, dass Ihr Login (Benutzername und Kennwort) von 2018 NICHT mehr funktioniert. Damit Sie CLUB IN ONE starten können muss immer die Webseite „[web.clubinone.de](http://web.clubinone.de)“ aufgerufen werden. Ihr Symbol vom letzten Jahr am Desktop löschen Sie am besten direkt.**

#### Ihr neues Kennwort vergeben Sie wie folgt:

Klicken Sie auf den Link in der E-Mail → folgende Webseite öffnet sich

### CLUB IN ONE Administration



Neues Kennwort eingeben für Club 1234

Neues Kennwort eingeben

Kennwort:

Wiederholung:

Das Kennwort muss mind. 8 Zeichen lang sein, einen Großbuchstaben und eine Zahl beinhalten.  
Folgende Sonderzeichen dürfen nicht verwendet werden und werden ignoriert: "

Tragen Sie hier Ihr gewünschtes Kennwort ein.

**HINWEIS:** Damit Ihr Kennwort den heutigen IT-Sicherheitsstandards entspricht muss das Kennwort mindestens 8-stellig mit einem Großbuchstaben und einer Zahl sein. Doppelte Anführungszeichen sind nicht erlaubt.

Teilen Sie das neue Kennwort auch Ihren Kollegen mit.

Nachdem Sie Ihr Kennwort eingetragen haben klicken Sie auf „Ändern“

Sie werden auf die CLUB IN ONE – Administrations – Webseite weitergeleitet.

Das Kennwort wurde erfolgreich geändert.  
Die Aktivierung des Kennwortes kann bis zu 30 Sekunden dauern.

## CLUB IN ONE Administration



Hier stellen wir Ihnen für die Abwicklung Ihrer Ligaspiele wichtige Informationen zur Verfügung.

Bitte befolgen Sie die Schritte für die Installation wie in der Anleitung beschrieben.

[Anleitung.pdf](#)

Hier gelangen Sie zum Login für die Ligaspiele [web.clubinone.de](http://web.clubinone.de)

[Kennwort vergessen](#)

Bitte geben Sie Ihre 4-stellige Clubnummer ein, um ein neues Kennwort zu vergeben.

Clubnummer (4-stellig):

Anfordern

Ganz oben bekommen Sie einen Hinweis, ob Ihr Kennwort erfolgreich geändert wurde. Warten Sie einen kleinen Moment (ca. 30 Sekunden) und klicken Sie dann auf [„web.clubinone.de“](http://web.clubinone.de)

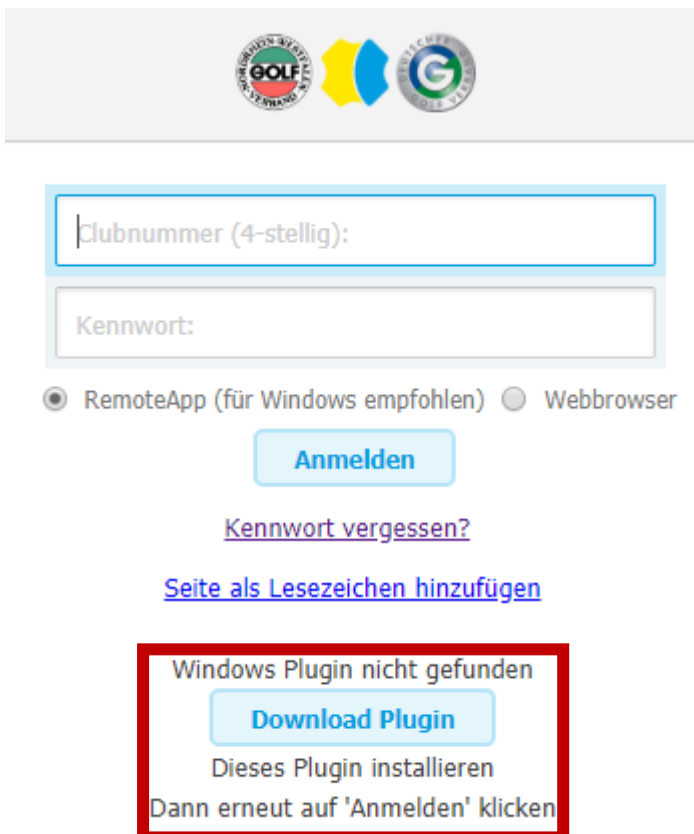
**WICHTIG:** Notieren Sie sich den Link [„web.clubinone.de“](http://web.clubinone.de) oder speichern Sie diesen als Favoriten in Ihrem Browser.

Der Login für die Ligaspiele erfolgt **IMMER** über den oben genannten Link [„web.clubinone.de“](http://web.clubinone.de).

## Vor dem ersten Login

Bevor Sie sich für die Ligaspiele einloggen können, muss das Plugin installiert werden. Dieser Vorgang ist einmalig.

Rufen Sie dazu wie in der CLUB IN ONE – Administrations – Webseite beschrieben den Link „[web.clubinone.de](http://web.clubinone.de)“ auf → es erscheint folgendes Fenster → wenn bei Ihnen der Text im rot markierten Feld erscheint klicken Sie auf „Download Plugin“ → das Plugin wird heruntergeladen



Clubnummer (4-stellig):

Kennwort:

RemoteApp (für Windows empfohlen)  Webbrowser

**Anmelden**

[Kennwort vergessen?](#)

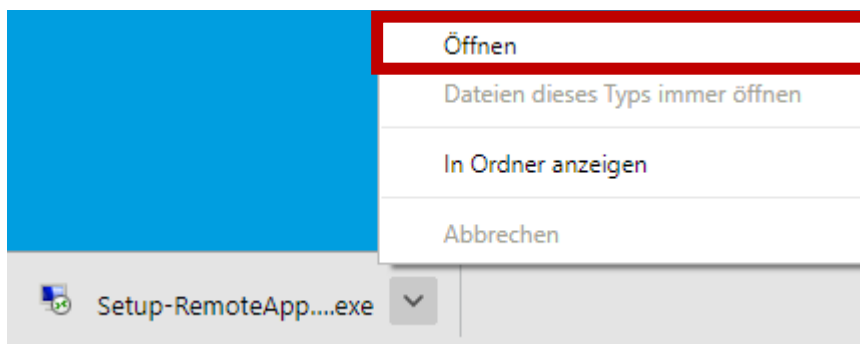
[Seite als Lesezeichen hinzufügen](#)

**Windows Plugin nicht gefunden**

**Download Plugin**

Dieses Plugin installieren  
Dann erneut auf 'Anmelden' klicken

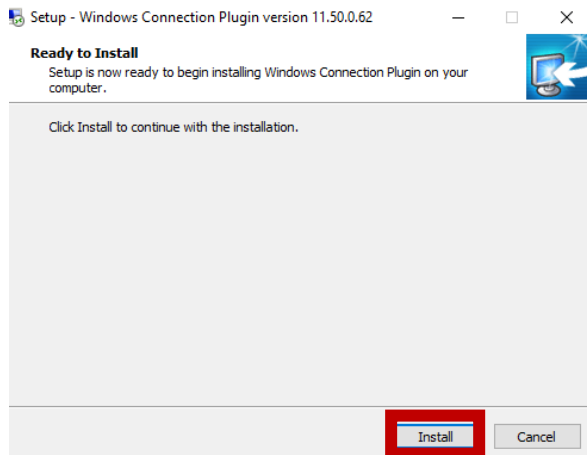
Klicken Sie nachdem das Plugin heruntergeladen wurde auf „Öffnen“ oder „Ausführen“.



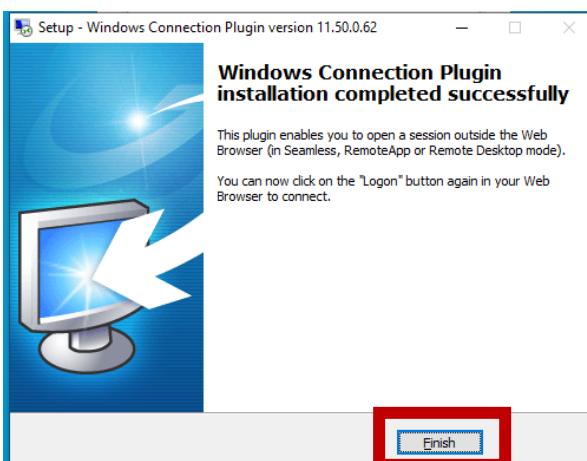
**HINWEIS:** Das Plugin MUSS auf jeden Fall geöffnet oder ausgeführt werden. Nur „speichern“ ist nicht ausreichend.

Bei der Installation des Plugins öffnet sich folgendes Fenster:

Klicken Sie auf „Install“

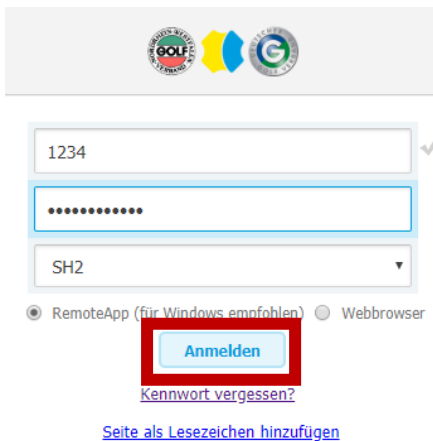


Klicken Sie auf „Finish“



**HINWEIS:** Bei dem Plugin handelt es sich um ein kleines Windowsprogramm, welches das Öffnen von CLUB IN ONE ermöglicht und ist deshalb zwingend notwendig.

Tragen Sie nach der Installation des Plugins im Loginfenster „[web.clubinone.de](http://web.clubinone.de)“ Ihren Benutzernamen = 4-stellige Clubnummer (Beispiel 1234) sowie Ihr neues Kennwort ein → Anmelden

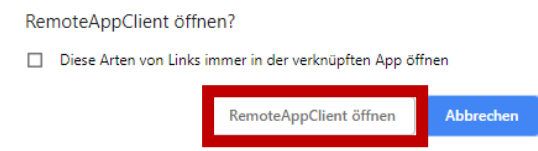


The screenshot shows a login form with the following elements: a header with logos for GOLF, CLUBINONE, and GOLF; a text input field containing '1234'; a password input field with masked characters; a dropdown menu showing 'SH2'; radio buttons for 'RemoteApp (für Windows empfohlen)' (selected) and 'Webbrowser'; a blue 'Anmelden' button highlighted with a red box; a link 'Kennwort vergessen?'; and a link 'Seite als Lesezeichen hinzufügen'.

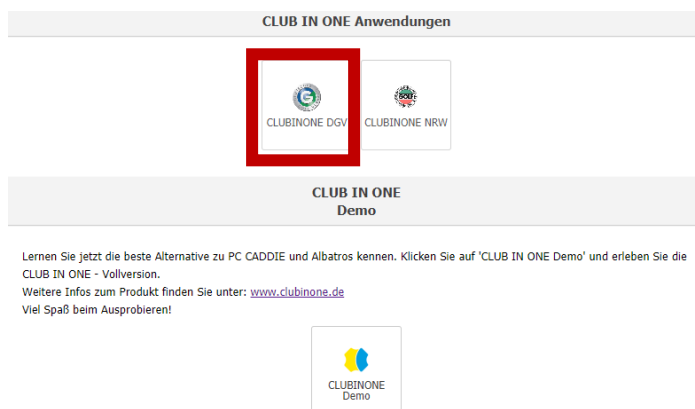
**WICHTIG:** Ihr Login vom Jahr 2018 funktioniert nicht mehr. Sie MÜSSEN immer die Webseite „[web.clubinone.de](http://web.clubinone.de)“ aufrufen.

Es öffnet sich folgendes Fenster:

Wählen Sie dort „CLUB IN ONE DGV“ → ggf. erscheint ein Fenster mit „Remote-App-Client öffnen“ → Klick auf „Remote-App-Client öffnen“ → CLUB IN ONE wird geöffnet



The dialog box is titled 'RemoteAppClient öffnen?' and contains a checkbox 'Diese Arten von Links immer in der verknüpften App öffnen'. Below the checkbox are two buttons: 'RemoteAppClient öffnen' (highlighted with a red box) and 'Abbrechen'.



This section is titled 'CLUB IN ONE Anwendungen' and 'CLUB IN ONE Demo'. It features two application icons: 'CLUBINONE DGV' (highlighted with a red box) and 'CLUBINONE NRW'. Below the icons is a 'CLUB IN ONE Demo' button. A text block below reads: 'Lernen Sie jetzt die beste Alternative zu PC CADDIE und Albatros kennen. Klicken Sie auf 'CLUB IN ONE Demo' und erleben Sie die CLUB IN ONE - Vollversion. Weitere Infos zum Produkt finden Sie unter: [www.clubinone.de](http://www.clubinone.de) Viel Spaß beim Ausprobieren!' and includes a 'CLUBINONE Demo' icon.

**HINWEIS:** Das neue Kennwort muss nur einmalig vergeben werden. Das Plugin muss nur beim ersten Mal für jeden Browser heruntergeladen und installiert werden.

„Möchten Sie die Vollversion von CLUB IN ONE kennenlernen? Dann klicken Sie auf CLUB IN ONE-Demo. Dort können Sie mit der Vollversion alles ausprobieren.“

## Für Ihre zukünftigen Logins ist der Vorgang wie folgt:

Rufen Sie folgende Webseite auf „[web.clubinone.de](http://web.clubinone.de)“ → tragen Sie Ihren Benutzernamen = 4-stellige Clubnummer (Beispiel: 1234) und Ihr Kennwort ein → Anmelden

## Haben Sie Ihr Kennwort vergessen?

Wenn Sie Ihr Kennwort vergessen haben, ist der Vorgang wie folgt:

Gehen Sie auf folgende Webseite:

„[web.clubinone.de](http://web.clubinone.de)“

Klicken Sie auf „Kennwort vergessen“ → Sie werden auf die CLUB IN ONE – Administrations-Webseite weitergeleitet → Tragen Sie dort Ihre 4-stellige Clubnummer ein → Anfordern → Sie erhalten, an die im IIS hinterlegte E-Mailadresse, eine E-Mail mit einem Link → Klicken Sie auf den Link und Sie können sich ein neues Kennwort vergeben.



The screenshot shows the login interface for CLUB IN ONE. It features a header with logos for GOLF, CLUB IN ONE, and GOLF. Below the header are three input fields: 'Clubnummer (4-stellig):' with a checkmark, 'Kennwort:', and a dropdown menu showing 'SH2'. There are two radio buttons for 'RemoteApp (für Windows empfohlen)' and 'Webbrowser'. A blue 'Anmelden' button is present. A red box highlights the 'Kennwort vergessen?' link, with a smaller red box around the 'Seite als Lesezeichen hinzufügen' link below it.

## CLUB IN ONE Administration



Hier stellen wir Ihnen für die Abwicklung Ihrer Ligaspiele wichtige Informationen zur Verfügung.

Bitte befolgen Sie die Schritte für die Installation wie in der Anleitung beschrieben.

[Anleitung.pdf](#)

Hier gelangen Sie zum Login für die Ligaspiele: [web.clubinone.de](http://web.clubinone.de)

Kennwort anfordern

Bitte geben Sie Ihre 4-stellige Clubnummer ein, um ein neues Kennwort zu vergeben.

Clubnummer (4-stellig):

Für technische Fragen zum Login stehen wir Ihnen gerne von Montag bis Freitag von 09:00 bis 17:00 Uhr zur Verfügung!

Damit wir Sie schnellstmöglich unterstützen können laden Sie sich bitte vor ab AnyDesk auf Ihren Rechner:

<https://anydesk.de/remote-desktop>

Viel Erfolg!

